

超狭視野レンズアタッチメント
Narrow View Lens
Model : EL-40

高性能、低価格!
High Quality Low Price!

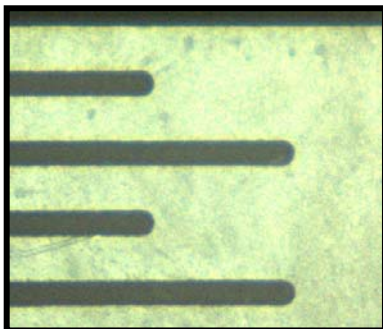
オムロンスマートセンサー型ZFV-CシリーズのZFV-SC10に装着して使用するレンズです。
A lens product supposed to combine with Smart Sensor ZFV-SC10 of ZFV-C series.



商品外観
Product Overview



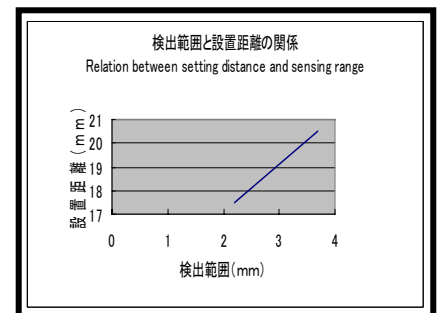
ZFV-SC10に装着して使用します。
Model EL-40 at work on ZFV-SC10.



最小検出範囲 2.2mm x 2.95mm
1目盛0.5mmのスケールを撮像している。
設置距離 17.5mm
Minimum sensing range is 2.2mm x 2.95mm .
Showing a 0.5mm scale.
Setting distance is 17.5mm.

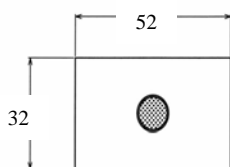


最大検出範囲 3.7mm x 4.95mm
1目盛0.5mmのスケールを撮像している。
設置距離 20.5mm
Maximum sensing range is 3.7mm x 4.95mm .
Showing a 0.5mm scale.
Setting distance is 20.5mm.



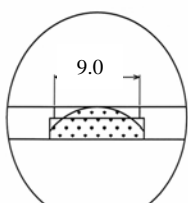
本体表示 Product Indication

外形寸法図 Dimensions 56mm x 52mm x 32mm

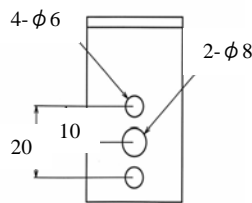
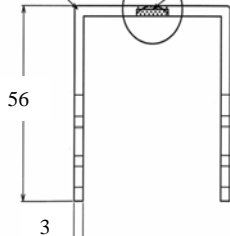


ガラス非球面レンズ f=40mm

透明アクリル t=3mm



A部詳細



お問合せは下記の販売店へ

Authorized Distributor:

製造元: 株式会社 仲久

〒601-8204
京都市南区久世東土川町194-1
Tel 075-934-4178 fax 075-934-1870