

ケーラーLED照明 (特許出願済)

ケーラー照明の手法を使用した光量均一のエリア型LED照明です。

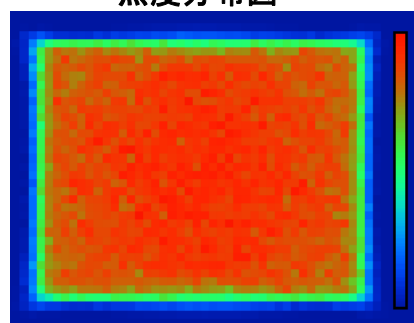


本製品特徴

照度の高均一性を確保

- ・LED照明に独自の技術を追加した、ケーラー光学系を採用。
エリア内照度80%以上を確保。

照度分布図



エリア内照度均一性約80%

任意の照射範囲、照射形状に加工が可能

照射パターン例



エリア照明



十字エリア照明



スポット照明



ライン照明

離れた距離にて、均一な照度の照射が可能

主な照射例一覧

距離	名称(照射径)	WD	照度 lx
近い	オペレーティングライト(100x125mm)	500mm	4000~4500Lx
	読書灯(300mmx400mm)	1100mm	600~700Lx
	ダウンライト(810mmx1100mm)	2500mm	100~150lx
遠い	コリメートライト(150mmx150mm)	10m	850~900Lx

カスタム品の設計から量産まで承ります。

ケーラーLED照明 仕様一覧

形状

・近距離照射タイプ

外形： $\Phi 47 \times 85.5 \text{mm} \pm 4$

重量：200g

※先端にM40.5のフィルター装着可能



・長距離照射タイプ

外形： $\Phi 47 \times 197.5 \text{mm} +7, -4$ (先端径 $\Phi 145$)

重量：440g



消費電力

・電源電圧：DC12V

・定格電流：300mA

・ソケット：GX5.3/L150(C-24N)

※長距離タイプ、近距離タイプ共に同じ

ソケット



オプション品

・100V電源用ACアダプター

・本体固定用ブラケット(ネジ径1/4-20UNC対応)

※その他のネジ径への対応も可能です。

 **NACACUE**
株式会社 仲久

〒601-8204 京都市南区久世東土川町194-1
TEL075-934-4178 FAX075-934-1870
www.nacacue.co.jp

Kohler Illumination LED (Patent pending)

LED lighting using a method of 'Kohler illumination'

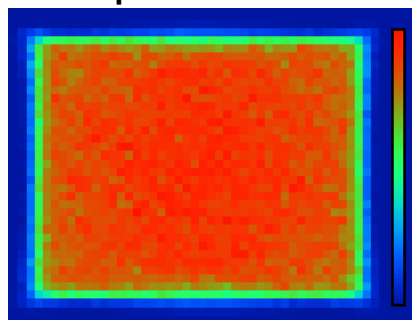


Features

Uniformity of intensity

- Kohler method is used to LED light source by our original idea
- Uniformity achieves as approx. 80%

Simulated profile of irradiated area



Intensity flatness: approx.80%

Shape of bright area can be custom made

Bright area example



Area



Cross



Spot



Line

It provides uniform bright area from any distance

Example of product

distance	Name (spot diameter)	WD	Illuminance lx
Near	Operating light (100x125mm)	500mm	4000~4500Lx
	Reading light (300mmx400mm)	1100mm	600~700Lx
	Down light (810mmx1100mm)	2500mm	100~150lx
Far	Collimate light (150mmx150mm)	10m	850~900Lx

We accept design and production offering

Kohler Illumination LED Specification

Dimensions

▪ Short distance type

Dimensions: $\Phi 47 \times 85.5 \text{mm} \pm 4$

Weight: 200g

※Optical filter mount M40.5 at front



▪ Long distance type

Dimensions: $\Phi 47 \times 197.5 \text{mm} +7, -4$
(Front diameter $\Phi 145$)

Weight: 440g



Power consumption

▪ Operating voltage: DC12V

▪ Full current: 300mA

▪ Socket type: GX5.3/L150(C-24N)

※Common to both type

Socket



Option Parts

▪ AC adaptor for 100V AC use

▪ Fixing bracket (with 1/4-20UNC camera tripod screw)

※provides any shape and screw as custom made

NACACUE CORP.

Higashitsuchikawa-cho, Kuze, Minami-ku,

Kyoto 601-8204, JAPAN.

Tel. +81-75-934-4178

Tax. +81-75-934-1870

<http://www.nacacue.co.jp>