

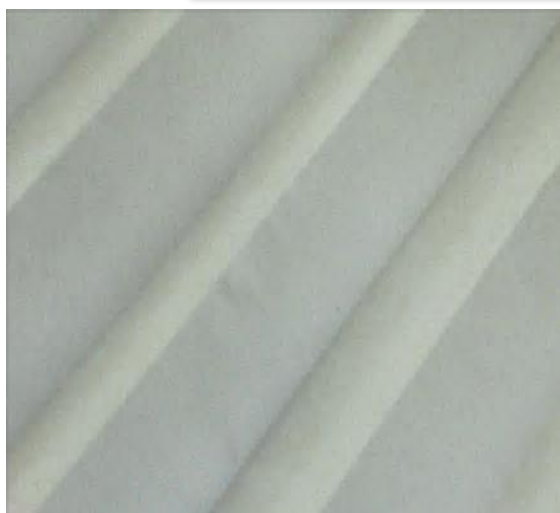
LED パターンプロジェクター/KLP-35



Fマウントレンズが取り付け可能。

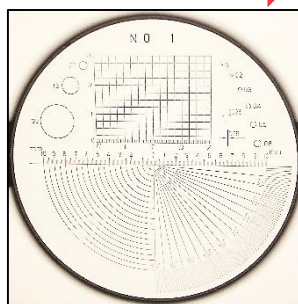
※写真は参考出展用試作機です。今後細部変更になる場合があります。

構造化光、光切断法など、パターン投影用途に利用できるLED光源です。
パターンの投影には高解像力レンズを使用しております。

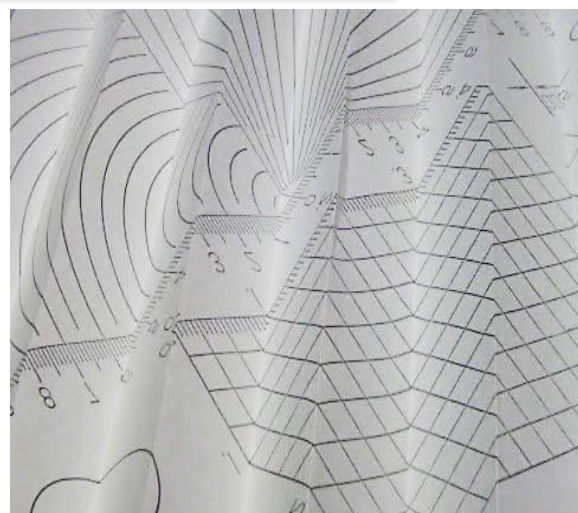


山形の起伏が連なったワーク。

ワークへ、パターン
を投映。

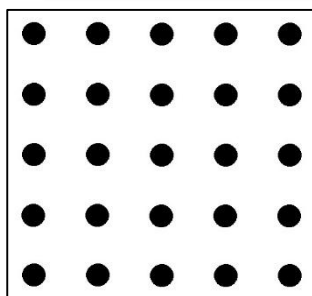


上記のチャートを投映。

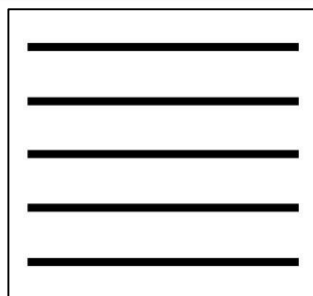


パターンを投映したワーク。

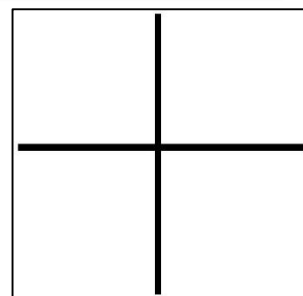
内部のパターンチャートを変更することにより。
様々なパターンを投映することが可能です。



ドットパターン



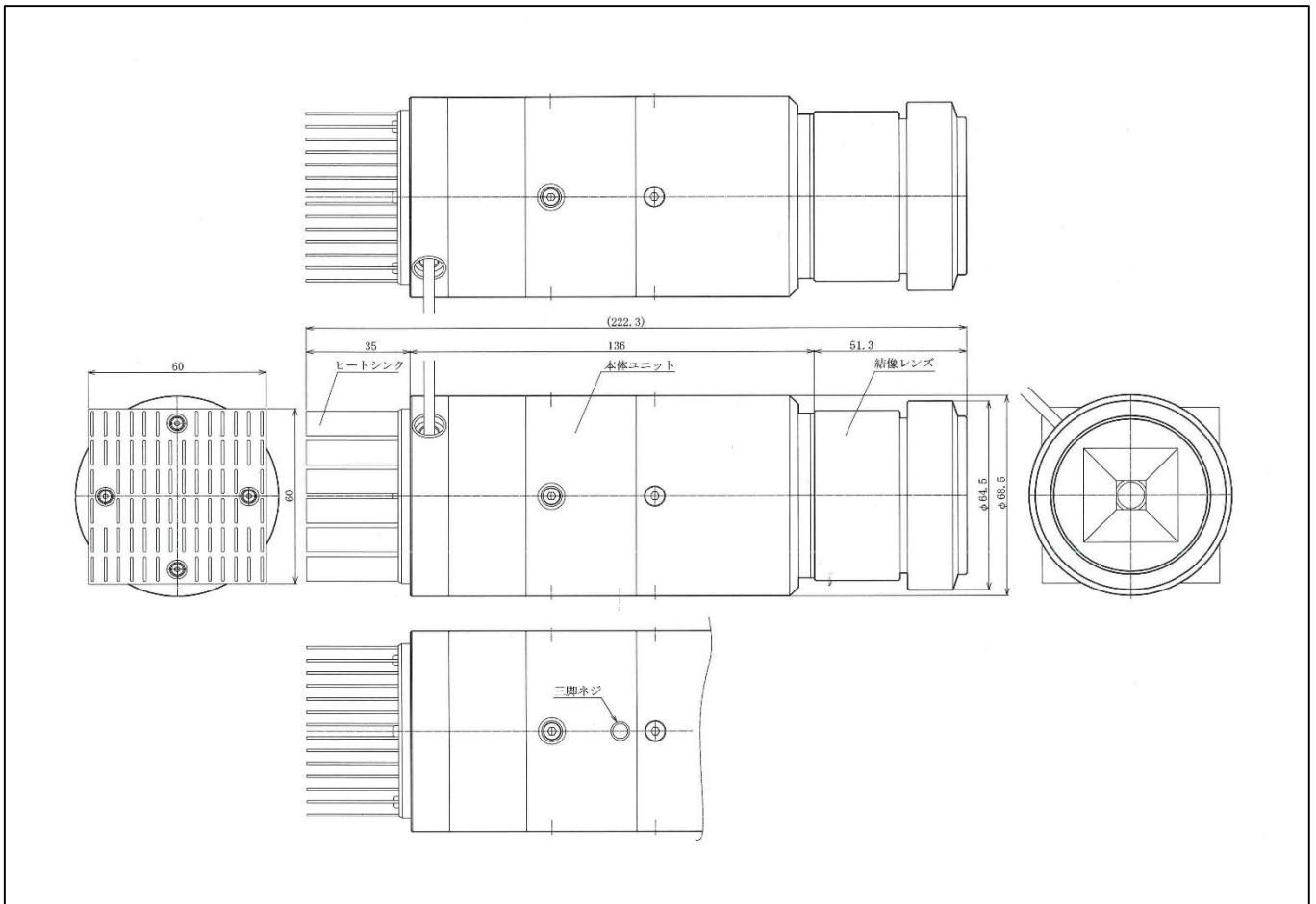
ラインパターン



クロスパターン

光源には長寿命なLEDを使用しております。
(20WクラスLEDチップを1ヶ使用しています。)

外観図



製品仕様

外径: ϕ 68.6mm

重量: 800g

消費電力: 最大 20W

レンズマウント: F マウント (ニコンマウント)

照度: 100 万 Lx (パターンチャート面への照射照度)